



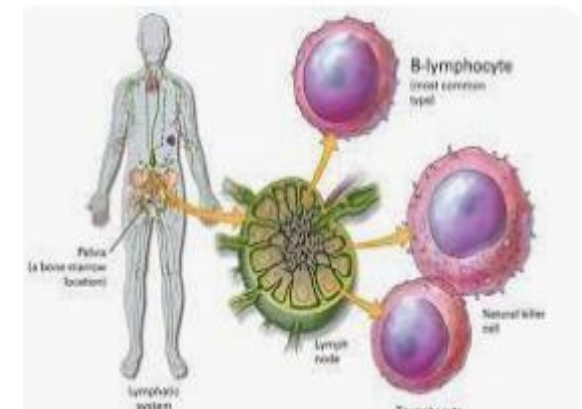
مرکز آموزشی درمانی شهید مطهری
ارومیه

هوچکین لنفوما

دکتر مهران نوروزی

فوق تخصص خون اطفال

منبع: پرستاری کودکان وونگ



****توجه :** مادر گرامی کودکان به علت سن پایین در معرض سقوط از تخت می باشند که عوارض جبران ناپذیر دارد. خواهشمند است مراقب سقوط کودک از تخت باشید.

هوچکین لنفوما :

لنفوم هوچکین ، سرطانی است که در سلول های سیستم ایمنی آغاز می شود . سیستم ایمنی وظیفه مبارزه با عفونت ها و دیگر بیماری ها دارد

دستگاه لنفاوی بخشی از سیستم ایمنی است و شامل اجزای زیر است :

عروق لنفاوی : دستگاه لنفاوی دارای شبکه ای از عروق لنفاوی است عروق لنفاوی در تمام بافت های بدن گسترده اند.

عوامل خطر زا :

۱ برخی از ویروس ها : ابتلا به ویروس اپشتاین یا اختلال در سیستم ایمنی انسانی

۲ سن : در میان نوجوانان و بزرگسالان ۱۵ تا ۳۵ ساله ، و بزرگسالانی که بالای ۵۰ سال سن دارند شایع تر است.

سابقه خانواده : احتمال ابتلای اعضای خانواده به خصوص برادران و خواهران

تشخیص لنفوم هوچکین

معاینه فیزیکی :

پزشک وجود تورم در غدد لنفاوی را در

گردن، زیر بغل و کشاله ران معاینه

میکند وی همچنین وجود تورم در

طحال یا کبد را نیز بررسی میکند

آزمایشهای خون :

آزمایش شمارش کامل سلولهای خون

را جهت بررسی تعداد گلبول های سفید

و سلول ها و مواد دیگر انجام می دهد

عکس برداری از قفسه سینه با اشعه

ایکس :

با این روش ممکن است غدد لنفاوی

متورم یا دیگر نشانه های بیماری را در

قفسه سینه نشان دهد

نمونه برداری :

تنها روش قطعی تشخیص لنفوم

هوچکین است .

تغذیه و فعالیت ورزشی :

تغذیه و فعالیت ورزشی بسیار مهم است . که با تغذیه مناسب و انجام فعالیت ورزشی تا سر حد از خود مراقبت کند

برای حفظ وزن به میزان مناسب کالری باید دریافت کند ، برای حفظ توان پروتئین کافی دریافت کند

زمان پذیرش بیمار لطفا از مسئول بخش یا مسئول شیفت در مورد نحوه تهیه غذا برای همراه بیمار با قیمت مناسب توضیحات لازم اخذ شود.

اگر بعد از ترخیص نیاز به مشاوره تلفنی داشتید با شماره های ذیل تماس بگیرید .

کارشناس آموزش : ۰۴۴۳۱۹۷۷۳۳۰

شماره داخلی بخش :

آدرس پست الکترونیک:

motahari-h-urm@umsu.ac.ir

سن بیمار

اینکه بیمار دچار کاهش وزن ، تعرق شبانه شدید یا تب باشد یا نه.

درمان :

پرتو درمانی

پیوند سلول های بنیادی

با استفاده همزمان از دو روش شیمی

در مانی و پرتو در مانی در بعضی

مواقع

مراقبت پیگیرانه:

پس از پایان رسیدن درمان مربوط

به لنفوم هوچکین لازم است مرتبا

مورد معاینه قرار بگیرد گاهی اوقات

حتی هنگامی که دیگر هیچ اثری از

سرطان در بیمار دیده نمی شود

سرطان باز میگردد.

مراجع حمایتی :

پزشکان ، پرستاران و دیگر اعضاء

گروه مراقبت پزشکی

مدد کاران اجتماعی ، مشاوران یا

اعضاء گرو های مذهبی

ممکن است کل غدد لنفاوی برداشته شود یا تنها بخشی از یک غده لنفاوی برداشته شود

علائم : لنفوم هوچکین می تواند موجب بروز

علائم متعددی شود:

تورم (بدون درد) غدد لنفاوی موجود

در گردن ، زیر بغل یا بغل ها یا کشاله

ران

کاهش بی دلیل وزن

تب دائم

تعرق شدید شبانه

خارش پوست

سرفه ، مشکلات تنفسی یا درد قفسه

سینه

ضعف یا خستگی دائم

انتخاب روش در مانی عمدتا به موارد

زیر بستگی دارد

نوع لنفوم هوچکین بیمار

مرحله سرطانی

پهنا تومور بیش از چهار اینچ است (

سانتی متر) یا نه